

# PCtoK1 Lizenzmanagement

Das Programmpaket PctoK1 ist eine hochentwickelte und leistungsfähige Software für die Konvertierung von Geometriedaten in Maschinendaten. Dabei unterliegt die Software einer ständigen Weiterentwicklung seiner Programmteile und Module. So werden momentan mehrere Abbundmaschinen verschiedener Hersteller unterstützt.

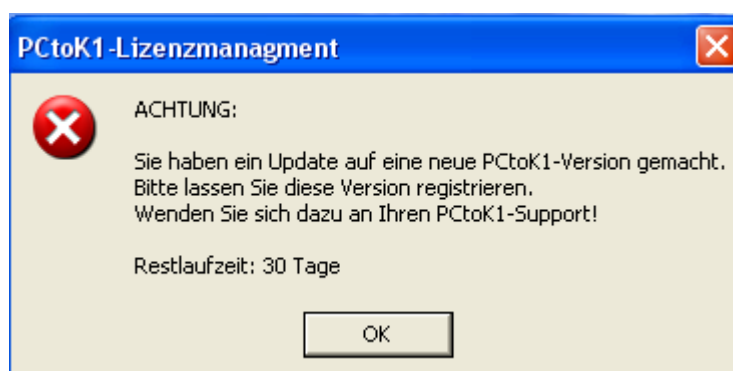
Hundegger P8/P10  
Hundegger K1/K2/K3  
Hundegger SC1  
Schmidler S6  
Krüsi

PCtoK1 ist mit einem Hardware-Schutzsystem (Hardlock oder Codemeter) ausgestattet und benötigt eine Lizenzierung in Abhängigkeit von den erworbenen Modulen und Versionen.

Bei einer Neuinstallation von PctoK1 werden während der Installation (Setup) von der CD alle notwendigen Einzelheiten und dazu gehört auch die Lizenzierung automatisch ohne weiteres zu tun vom Setup-Programm erledigt. Sie haben dann für diese installierte Version eine Produkt-Lizenz für Ihren Computer zur Verfügung. Diese Lizenz für diese PctoK1-Version ist zeitlich unbeschränkt.

Im Rahmen eines Software-Servicevertrages oder eines Updatevertrages erhalten Sie die vereinbarten Upgrades/Updates zu PctoK1. Eine neuere Version von PctoK1 bedarf unter Umständen einer weiteren Autorisierung. Welche Version eine weitere Autorisierung verlangt, erfahren Sie von Ihrem Support-Partner.

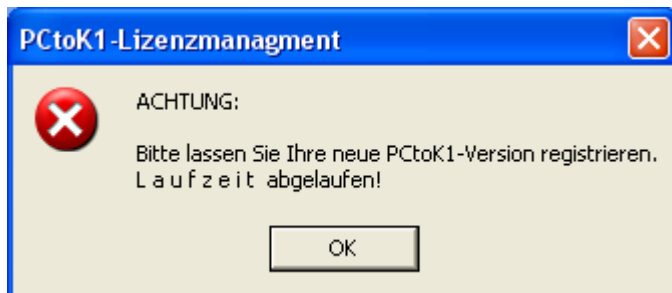
Wenn eine weitere Lizenzierung/Autorisierung notwendig ist, dann erhalten Sie beim Starten von PCtoK1 ein entsprechendes Hinweifenster.



Die Lizenzverwaltung verlangt nun von Ihnen entsprechende Autorisierungsdaten, die Sie von Ihrem Support erhalten.

Während der angezeigten Restlaufzeit ist PCtoK1 mit der aktuellen Version in vollem Umfang nutzbar !

Sie sollten aber rechtzeitig vor Ablauf, die Autorisierung durchführen, da ansonsten das Programm danach nicht mehr läuft !



Sie können aber jederzeit wieder die Vorgängerversion darüber installieren um wieder den alten, lauffähigen Zustand herzustellen.

Die Registrierung der neuen Version läuft in 3 Schritten ab:

**Schritt 1:** Es ist notwendig, dass zunächst der Support von Ihnen eine Datei erhält zu der aktuellen Installation/Lizenzierung auf Ihrem Rechner. Diese Lizenzanfrage-Datei muß dann per e-Mail an den Support weitergeleitet werden.

**Schritt 2:** In einem nächsten Schritt werden dann vom Support-Mitarbeiter entsprechende Autorisierungsdaten (Datei) an Sie übermittelt (ebenfalls per e-Mail)

**Schritt 3:** Der Anwender updatet seine Lizenzverwaltung mit dieser Datei. Die neue PCtoK1-Version ist anschließend für Sie dann freigeschaltet und verfügbar.

## Ablauf des Lizenzierungsvorgang beim Aladdin Hardlock

Starten Sie die Lizenzverwaltung zu PCtoK1.



Die PCtoK1-Konfiguration wird nach einer Standardinstallation über die Start-Schaltfläche von Windows gestartet:

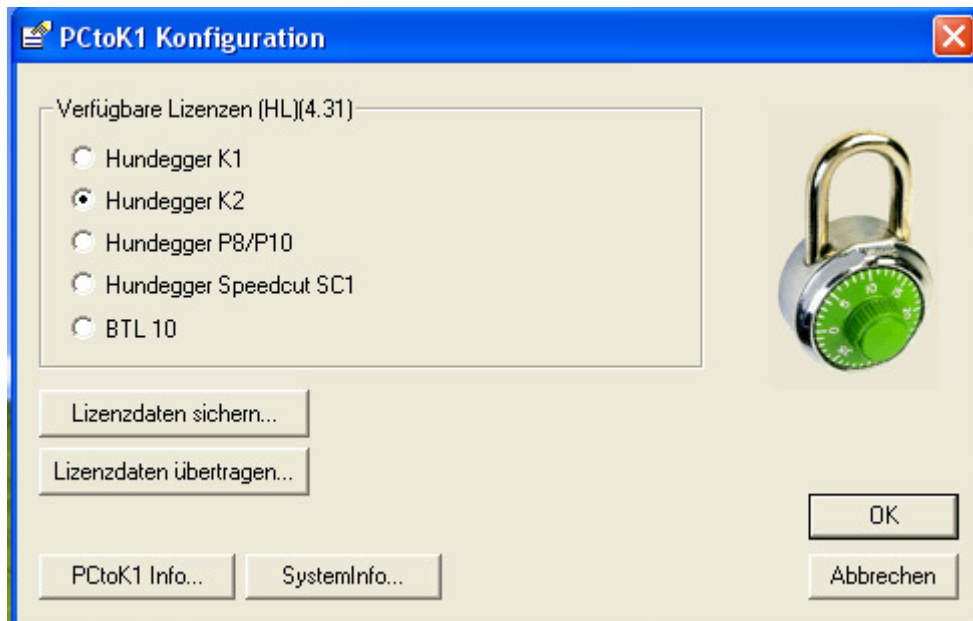
*Start > Alle Programme > PCtoK1 > ConfigModul.*

Sollte dies so nicht vorliegen, so können Sie auch dieses Programm direkt im PCtoK1-Order starten. (*ConfigModul.exe*).

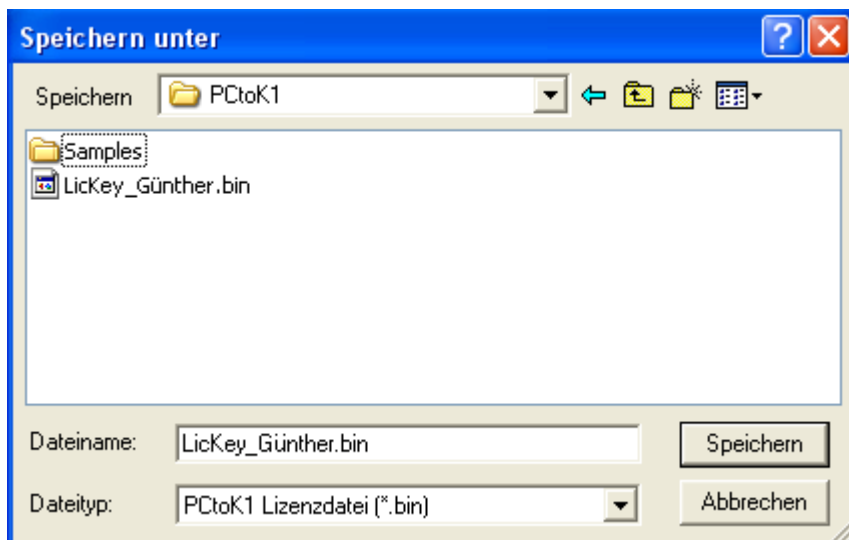
Gehen Sie dazu mit Hilfe des Windows-Explorer in das PCtoK1 Verzeichnis (i.d.R. *C:\Programme\PCtoK1*) und doppel-klicken Sie die Datei *ConfigModul.exe*.

Es erscheint dann das unten abgebildete Fenster *PCtoK1 Konfiguration*.

Wenn Sie bereits mehrere verschiedene Maschinen-Ansteuerungen erworben haben, so ist Ihnen dies bereits vertraut.



**Schritt 1:** Drücken Sie die Schaltfläche Lizenzdaten sichern um eine Lizenzanfrage-Datei zu erzeugen.

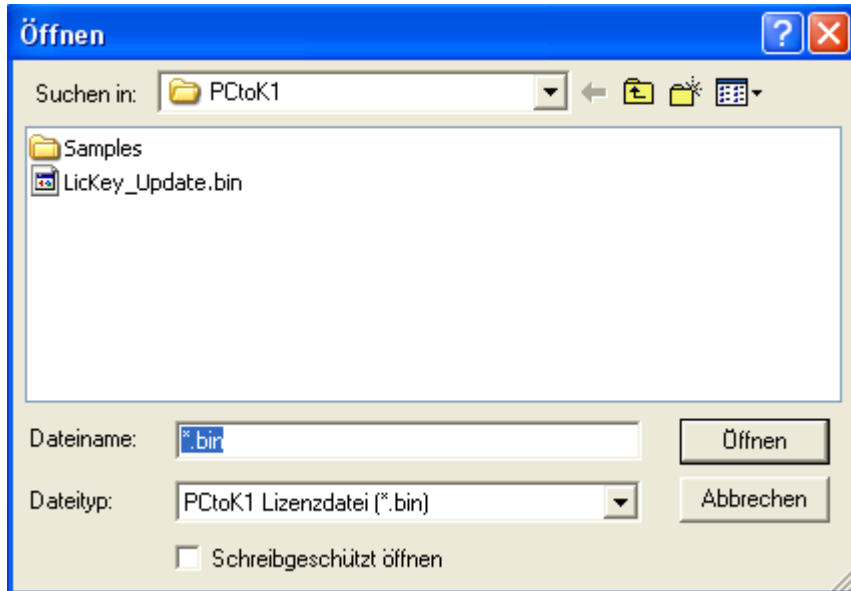


Sie erhalten einen Vorschlag für den Namen der Lizenzdatei, der aber nicht entscheidend ist. Sie können diese Datei in einem beliebigen Ordner speichern. Drücken Sie dazu die Schaltfläche *Speichern*.

Diese Lizenzanfrage-Datei enthält die geforderten Informationen der Lizenzverwaltung. Übermitteln Sie diese Datei an den Support-Mitarbeiter (am besten per Mail).

**Schritt 2:** Der Support-Mitarbeiter erstellt für Sie auf Basis dieser übermittelten Datei eine Update-Datei, mit der notwendigen Lizenzierung. Diese Datei wird Ihnen dann per eMail zugestellt.

**Schritt 3:** Nach Erhalt der Update-Datei starten Sie wieder die Lizenzverwaltung von PCtoK1 (*ConfigModul.exe*) und drücken die Schaltfläche Lizenzdaten übertragen.



Im folgenden Dialogfenster gehen Sie nun in das Verzeichnis, wo Sie zuvor die Update-Datei vom Support gespeichert haben. Wählen Sie diese und drücken Sie die Schaltfläche Öffnen . Die Daten werden nun in die Lizenzverwaltung übertragen.

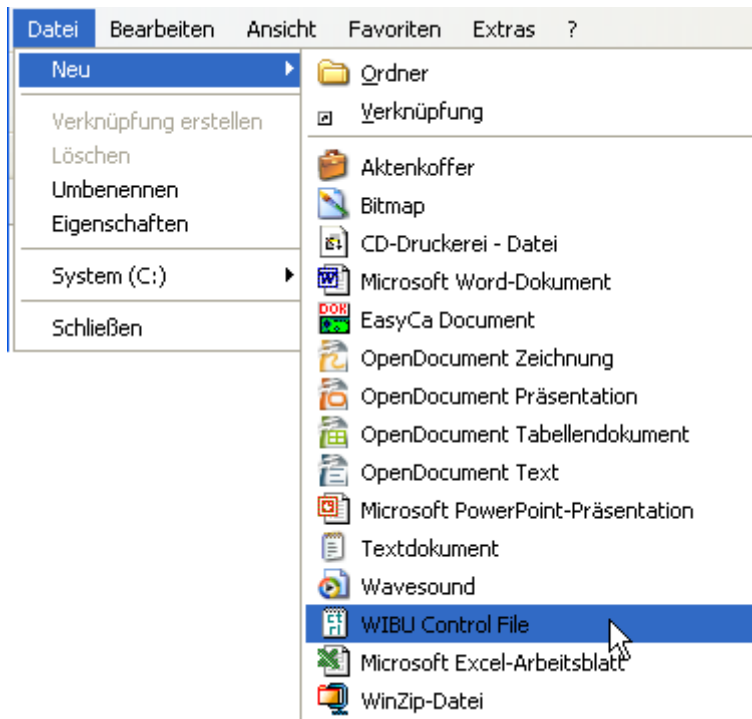
Wenn alles erfolgreich verlaufen ist, dann erhalten Sie eine Mitteilung in dieser Form:



Sie können nun dieses Programm wieder schließen und PCtoK1 wie gewohnt verwenden.

## Ablauf des Lizenzierungsvorgang beim WIBU Codemeter

Schritt 1: Erzeugen Sie eine Lizenzanfrage-Datei für den Support. Um dies zu tun, starten Sie den *Windows Explorer* und gehen Sie dann zu dem Menüpunkt „*WIBU Control File*“ und drücken Sie dann die linke Maustaste.



## WINDOWS 7

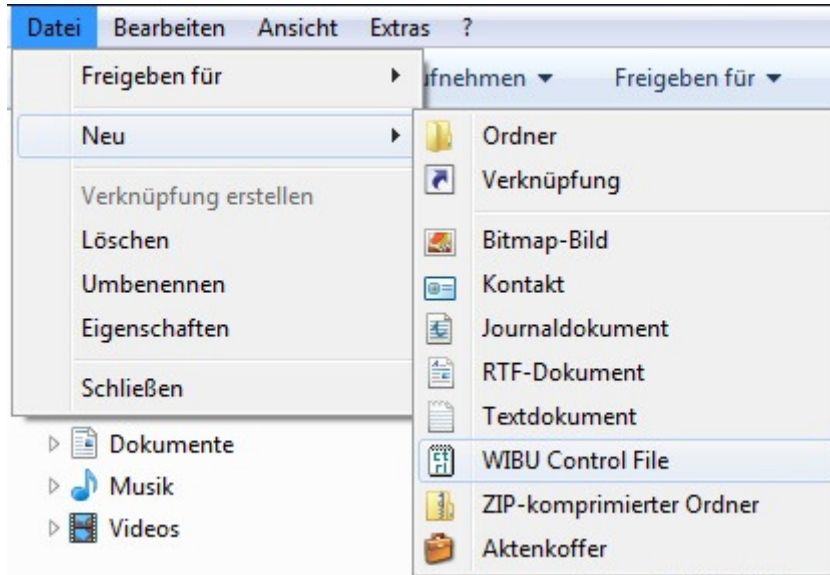


Unter Windows 7 müssen Sie zuvor im *Windows Explorer* ein gültiges Verzeichnis angeklickt (gewählt) haben, damit auch unter *Datei* -> *Neu* ein entsprechendes Untermenü mit dem Menü-Punkt „*WIBU Control File*“ erscheint. Gültig sind nur die Unterverzeichnisse in denen Sie eine Berechtigung haben eine Datei zu speichern bzw. zu erstellen.

Ein gültiges Verzeichnis wäre z.B. Ihr Benutzer / User – Verzeichnis (siehe Bild links), in dem Sie volle Schreibrechte von Windows eingeräumt bekommen haben.

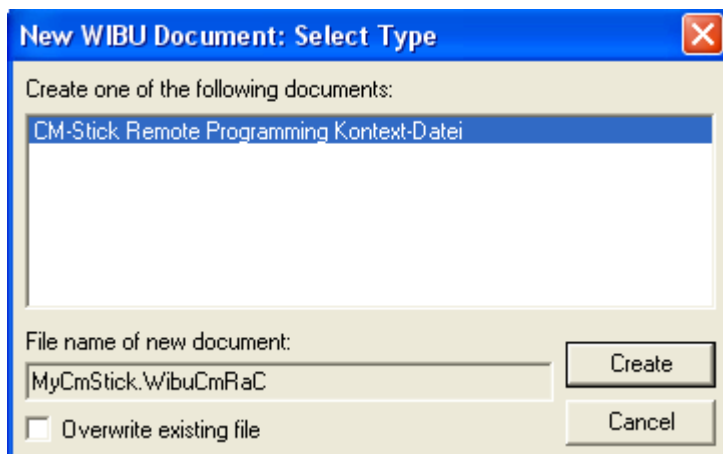
Steht Ihnen im *Windows 7 Explorer* kein Menü zur Verfügung, so kann dies über „Organisieren“ -> „Layout“ eingeschaltet werden.

Ist ein gültiges Verzeichnis gewählt, so erhalten Sie auch in *Windows 7* ein entsprechendes Untermenü mit dem Menüpunkt „*WIBU Control File*“.

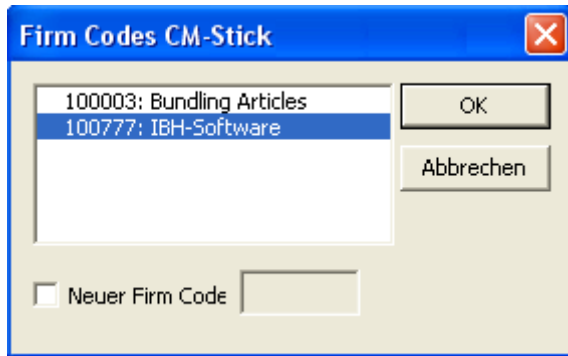


Nun klicken Sie als nächstes auf den gesuchten Menüpunkt „*WIBU Control File*“

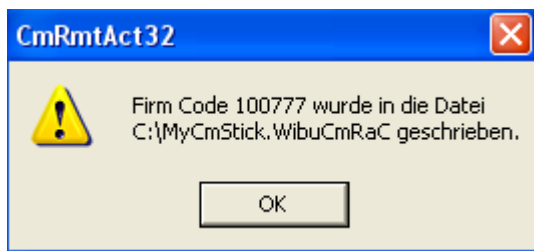
Es erscheint nun ein Dialogfenster wie folgt.  
Drücken Sie in diesem Fenster nun die Schaltfläche *Create*.



Jetzt wird in einem weiteren Fenster eine Auswahl von sogenannten Firm-Codes angezeigt. Die Firm-Codes stehen hier für entsprechende Lizenzen, die Ihnen zur Verfügung stehen. Wählen Sie den Firm-Code mit der Nummer 100777 und drücken Sie dann die OK-Schaltfläche.



Sobald Sie die OK-Taste gedrückt haben, wird in dem angegebenen Ordner die *Kontextdatei* (Lizenzanfrage) erstellt. Dies ist das aktuell geöffnete Verzeichnis im Explorer. Merken Sie sich den Ort, wo die Datei abgelegt wurde!

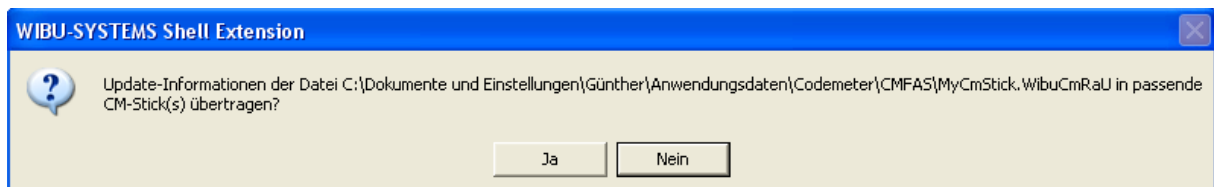


Diese Datei enthält die geforderten Informationen der Lizenzverwaltung. Bitte kontrollieren Sie auch, ob der *Firm Code 100777* bei der Generierung Verwendung fand. Übermitteln Sie diese Datei an Ihren Support-Mitarbeiter (am besten per Mail).

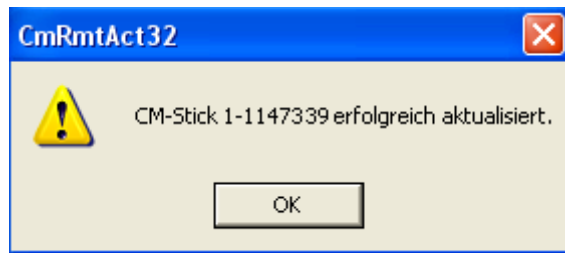
**Schritt 2:** Der Support-Mitarbeiter erstellt für Sie auf Basis dieser übermittelten *WIBU Kontext-Datei* eine Update-Datei, mit der notwendigen Lizenzierung. Diese Datei wird Ihnen i.d.R. per eMail dann kurzfristig zugestellt.

**Schritt 3:** Nach Erhalt der *WIBU Update-Datei* speichern Sie diese zunächst auf Ihrem Rechner in einem beliebigen Verzeichnis. Über den *Windows Explorer* müssen Sie nun nur noch in den Ordner gehen, wo diese Update-Datei liegt und diese über einen *Doppelklick* aktivieren/starten.

Es erscheint dann die nachfolgend dargestellte Info-Box.



Bestätigen Sie dies dann mit Klick auf die Schaltfläche *Ja*.



Wenn diese Info-Box dann erscheint, so ist die Aktualisierung Ihres Codemeter Stick erfolgreich verlaufen.

Sie können nun PCtoK1 wie gewohnt wieder verwenden mit einer gültigen Lizenz.