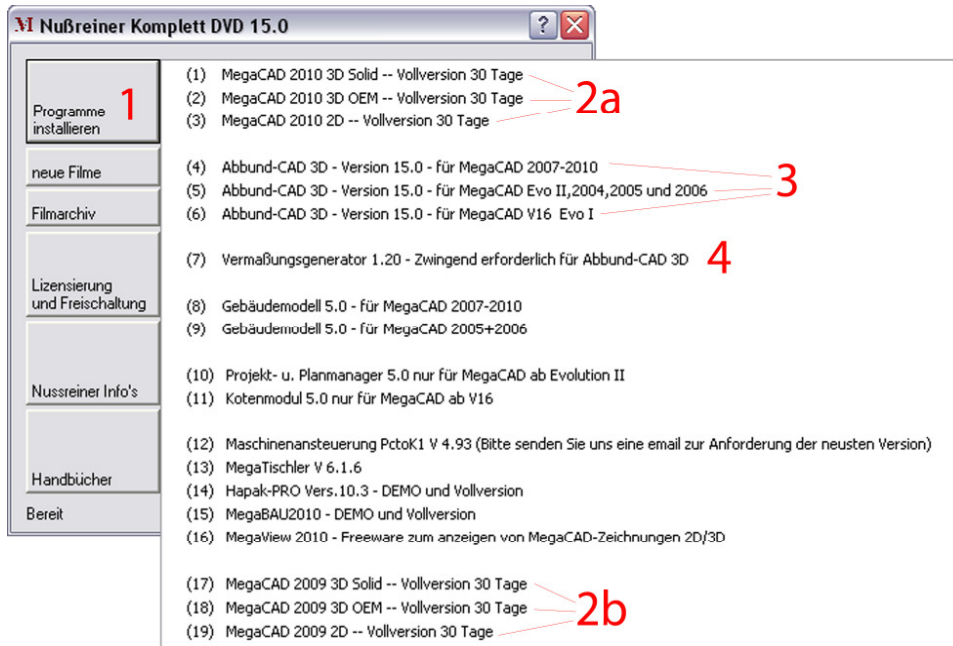
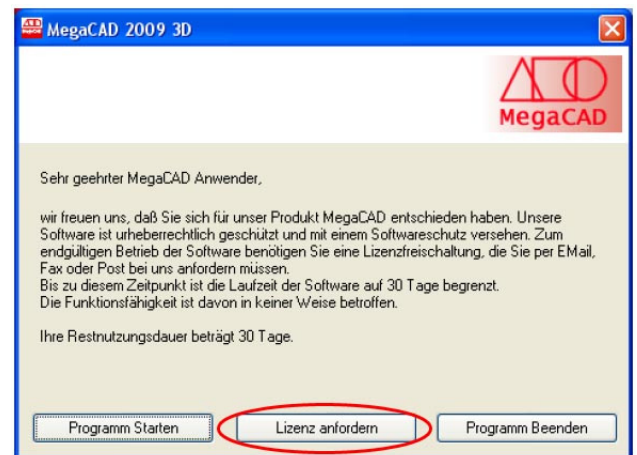
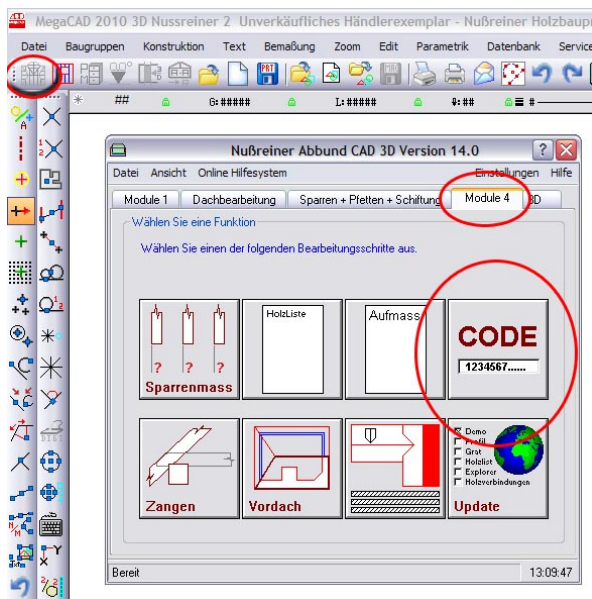


Installations- und Freischalthinweise:



- Bitte beachten Sie bei der Installation dass Sie die richtige MegaCAD-Version (3DOEM, 3DSolid bzw. 2D) wählen.
- MegaCAD 2010 (**2a**) arbeitet mit einer höheren Anforderung an die Grafik des Rechners. Falls Ihr Rechner diese nicht erfüllt, verwenden Sie die Versionen MegaCAD 2009 (**2b**)
- Bei der Installation unseres Abbund-Programmes (**3**), oder des Gebäudemodells verwenden Sie dann die zu Ihrem MegaCAD passende Version.

- Der Installationspfad sollte um Lizenzierungsprobleme zu vermeiden generell unter **C:\MegaTech\MegaCAD_...** angelegt werden. (Dieser wird als Standardpfad von MegaCAD angeboten)
- Achten Sie bei der Installation des Abbund-CAD auch darauf den richtigen MegaCAD-Pfad zu wählen (meist wie oben beschrieben: C:\MegaTech\MegaCAD_...).
- Nach der Installation laufen die Programme nun vorerst 30 Tage bis zur Freischaltung.
- Die Freischalt-Lizenzanforderung von MegaCAD erfolgt nach der Installation aus der Startmaske von MegaCAD unter **Lizenz anfordern**.



→ Beim Holzbauprogramm unter „**Module 4**“, „**Code**“, „**Übersicht**“, „Freischaltung anfordern“.

Wenn Sie die Anforderungen per email oder Fax versandt haben, bekommen Sie in den nächsten Tagen jeweils eine Freischaltdatei per email zugeschickt, die Sie sich auf ihrem Computer speichern und per Doppelklick ausführen.