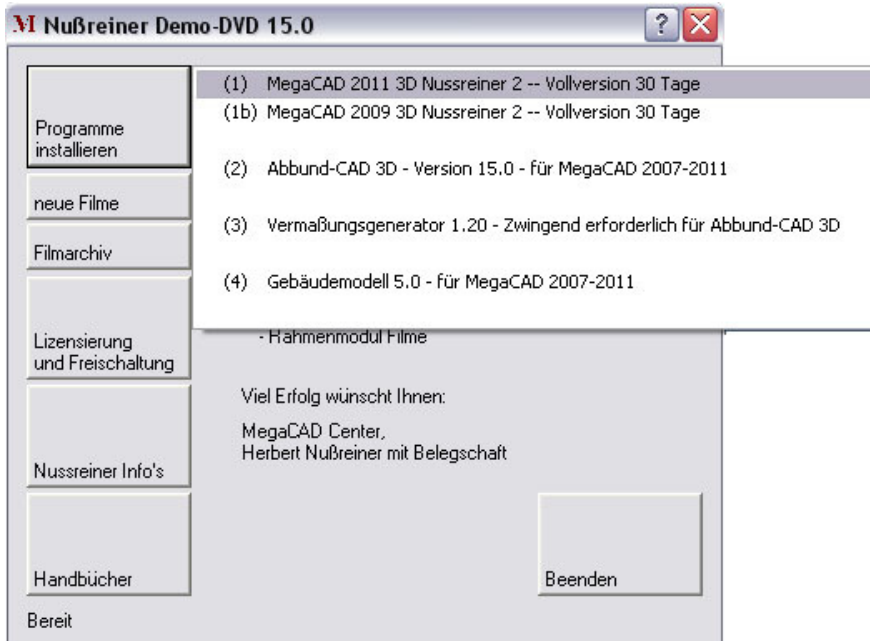
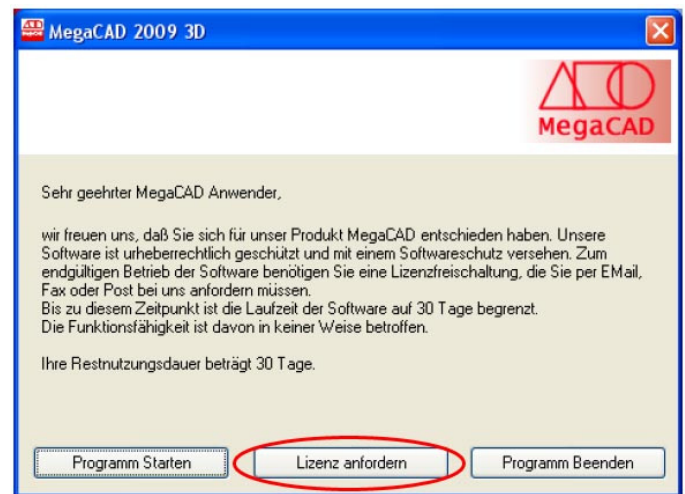
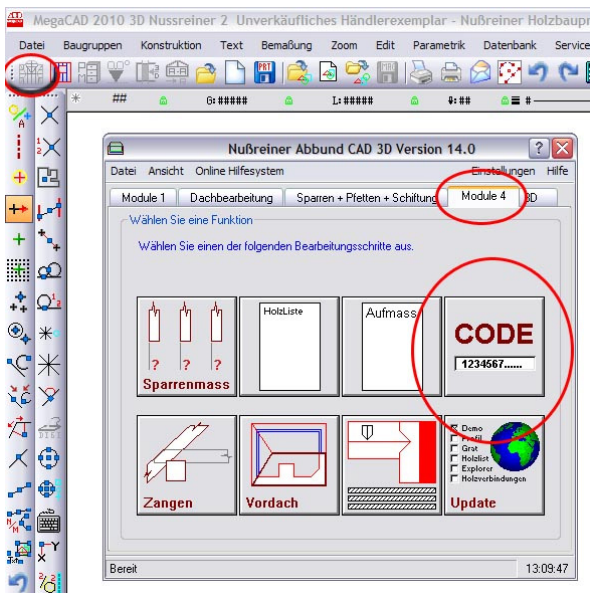
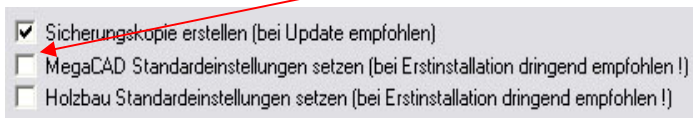


Installations- und Freischalthinweise:



- Bitte wählen Sie die gewünschte MegaCAD-Installation, passend für Ihren Rechner.
- MegaCAD 2011 (1) arbeitet mit einer höheren Anforderung an die Grafik des Rechners. Falls Ihr Rechner beim Arbeiten mit dieser Version Schwierigkeiten in der Darstellung hat, verwenden Sie die Version MegaCAD 2009 (1b)
- Der Installationspfad sollte um Lizenzierungsprobleme zu vermeiden generell unter **C:\MegaTech\MegaCAD_...** angelegt werden. (Dieser wird als Standardpfad von MegaCAD angeboten)

- Achten Sie bei der Installation des Abbund-CADs (2) auch darauf den richtigen MegaCAD-Pfad zu wählen (meist wie oben beschrieben: C:\MegaTech\MegaCAD_...).
- Bei der Installation unseres Abbund-CADs (2), oder des Gebäudemodells (4), setzen Sie bei der Erstinstallation unbedingt die **3 Haken** im Laufe der Installationsroutine.



- Nach der Installation laufen die Programme nun vorerst 30 Tage bis zur Freischaltung
- Die Freischalt-Lizenzanforderung von MegaCAD erfolgt nach der Installation aus der Startmaske von MegaCAD unter **Lizenz anfordern**.

- Beim Abbund-CAD unter „**Module 4**“ → „**Code**“ → „**Übersicht**“ → „**Freischaltung anfordern...**“

Wenn Sie die Anforderungen per email oder Fax versandt haben, bekommen Sie in den nächsten Tagen jeweils eine Freischaltdatei per email zugeschickt, die Sie sich auf ihrem Computer speichern und per Doppelklick ausführen.